



Multitechnologiczność w zagadnieniach budownictwa geotechnicznego i hydrotechnicznego gwarancją indywidualnie dopasowanych rozwiązań

Rozsądnie jest poszukiwać dobrych sprawdzonych i ekonomicznie uzasadnionych rozwiązań na każdym etapie procesu inwestycyjnego. Szczególną rolę odgrywa zwłaszcza pierwszy etap związany z doбором sposobów posadowienia czy zabezpieczenia wykopu pod budowę fundamentów nowej inwestycji. Nieoceniona jest umiejętność dialogu i komunikacji, a także specjalistyczna wiedza z zakresu inżynierii geotechnicznej i hydrotechnicznej. W Aarsleff podchodzimy do każdego wyzwania z zaangażowaniem, pasją i ciekawością.

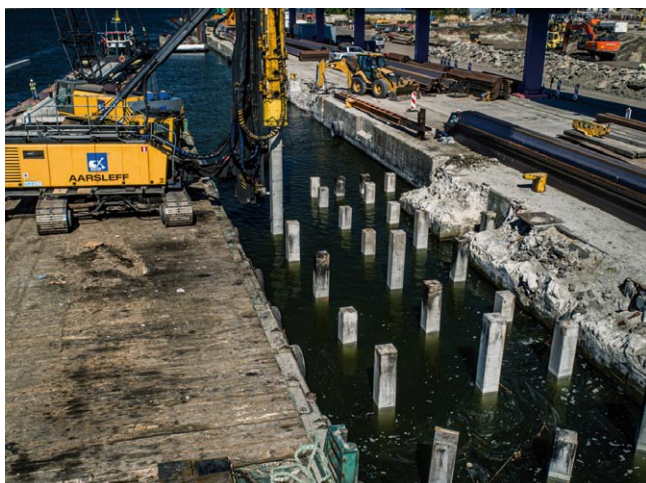
Trzy dekady

Przez ostatnie trzy dekady dopracowaliśmy się pozycji jednej z najbardziej istotnych firm na rynku robót fundamentowych i niezwykle istotnej renowacji rurociągów. Dysponujemy własną pracownią projektową, nowoczesnym parkiem maszynowym, zatrudniamy najlepszych fachowców, a przede wszystkim mamy wiedzę i doświadczenie, dzięki którym dobieramy rozwiązania indywidualnie skrojone na potrzeby naszych partnerów.

Dziś w portfolio mamy tysiące kilometrów pali fundamentowych wykonanych pod obiekty mostowe, drogowe i kubaturowe, setki kilometrów wyremontowanych fragmentów sieci wodociągowych i kanalizacyjnych, dziesiątki zabezpieczeń głębokich wykopów oraz stabilizacji osuwisk.

Multitechnologiczność – co to znaczy?

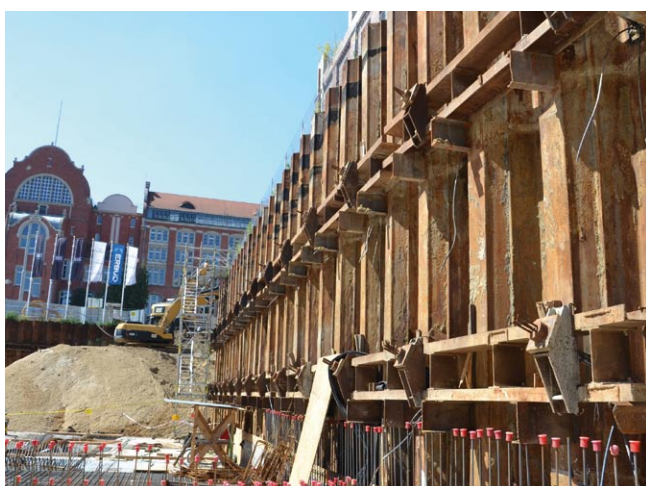
Współpracując z naszymi Partnerami, zawsze dokładnie analizujemy problemy, jakie stawiane są przed nami i szukamy najlepszego rozwiązania. Niejednokrotnie proponujemy zastosowanie kilku różnych technologii w celu uzyskania pożądanego efektu ekonomicznego, ale przede wszystkim efektu zgodnego ze sztuką inżynierską. To jest właśnie multitechnologiczność, czyli nasza zdolność do dopasowania się. Uważamy, że w obecnych czasach jest to kluczowa umiejętność. Jest to też wynik konsekwentnie realizowanych planów i ciągłego udoskonalania oferty, inwestowania w nowoczesne rozwiązania i sprzęt, a przede wszystkim zaangażowania w opartą na wzajemnym zaufaniu współpracę z Partnerami.



Żelbetowe pale prefabrykowane



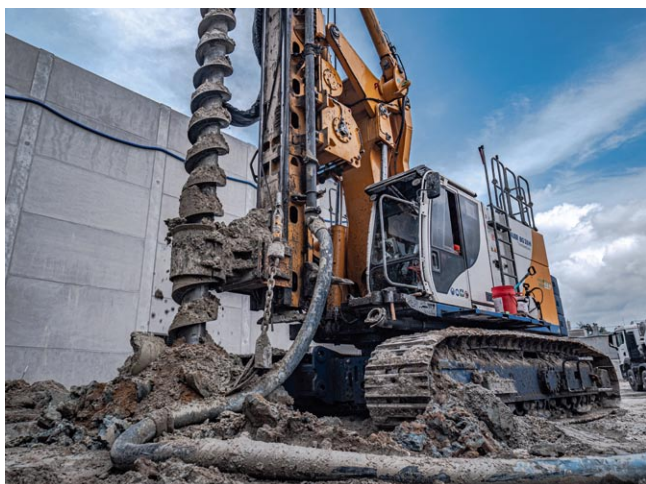
Kolumny DSM



Zabezpieczenia głębokich wykopów

Multitechnologie Aarsleff

Poza dobrze znanymi i rozpowszechnionymi przez Aarsleff palami prefabrykowanymi wykonujemy pale i kolumny przemieszczeniowe FDP i FDC, pale wiercone CFA, CCFA/VDW, wgłębne mieszanie gruntu w technologii DSM,



Pale CFA

technologie mikropalowe, kotwy gruntowe stałe i tymczasowe, gwoździe gruntowe oraz mikropale. Zabezpieczamy głębokie wykopki w technologii grodzic stalowych wibrowanych i wciskanych, w postaci obudów berlińskich oraz palisad. Wykonujemy wzmocnienia i renowacje sieci wodociągowych i kanalizacyjnych. Często zdarza się, że stosujemy kilka wyżej wymienionych technologii podczas jednej realizacji.

Najwyższe standardy i pewny Partner

Trzy dekady aktywności w branży geotechnicznej przyniosło firmie Aarsleff nie tylko ugruntowaną pozycję na rynku, ale przede wszystkim stało się solidną podstawą do dalszego rozwoju. Stale poszerzamy portfolio produktów, angażujemy się w kolejne interesujące i wymagające projekty, inwestujemy w relacje z Partnerami biznesowymi. Chcemy, by nasz wkład w zmianę otoczenia realizowany był w sposób racjonalny i bezpieczny, z poszanowaniem środowiska naturalnego oraz potrzeb wszystkich stron zaangażowanych w realizację inwestycji czy odczuwających jej efekty. Zapraszamy do kontaktu

www.aarsleff.pl



Bezwykopowe renowacje sieci wodociągowych i kanalizacyjnych