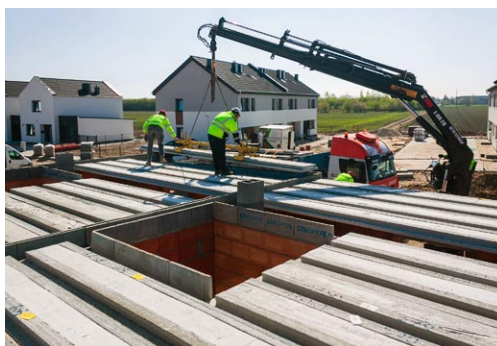


Stropy panelowe – łatwy i szybki montaż, modułowość, niskie koszty

Stropy w budynkach pełnią elementarne funkcje oddzielania kondygnacji oraz przenoszenia obciążeń własnych i użytkowych, jak również warstw podłogowych i ścian działowych. Współczesny rynek budowlany oczekuje jednak czegoś więcej – systemów stropowych ułatwiających i przyspieszających proces budowlany, zestandaryzowanych, o niskim koszcie inwestycyjnym, wysokich parametrach technicznych, zdrowych i ekologicznych. Do takich rozwiązań należą stropy panelowe.

W polskim budownictwie mieszkaniowym przez lata dominowały tradycyjne rozwiązania, takie jak żelbetowe stropy monolityczne czy gęstożebrowe stropy Teriva. Jakkolwiek z uwagi na wysokie koszty i dużą pracochłonność oraz niezgodność z europejskimi normami (w przypadku stropów Teriva) obecnie klienci poszukują zupełnie innych rozwiązań.



Stropy panelowe

Jako alternatywę warto rozważyć stropy panelowe – S-Panel, Smart i Vector. Elementem każdego z wymienionych stropów jest modułowa płyta prefabrykowana układana bezpośrednio na budowie. Rodzinę stropów panelowych charakteryzuje: brak pustaków, łatwy i szybki montaż, wysoka dźwiękoizolacyjność i mniejsza pracochłonność. Wszystko to sprawia, że rozwiązania te są obecnie najbardziej innowacyjnymi systemami stropowymi na rynku polskim.

Strop S-Panel (dawniej Teriva Panel)

To płyta prefabrykowana o szerokości 60 lub 120 cm (S-Panel 60, S-Panel 120), w którym żebra stanowią strunobetonowe belki połączone betonową stopką. Przestrzeń między belkami wypełniona jest pianobetonem. Takie rozwiązanie daje wysoką nośność (rozpiętość do 9 m) oraz dobrą izolację akustyczną i termiczną. Strop S-Panel rekomendowany jest do obiektów, w których dotychczas stosowane były



belkowo-pustakowe stropy Teriva, Filigran lub projekt zakłada rozwiązanie monolityczne. Ten niezwykle innowacyjny strop powstał z myślą zarówno o budownictwie jednorodzinny, jak i wszelkich inwestycjach deweloperskich. Uwaga: nowością w bieżącym roku są stropy S-Panel 120 REI 120.

Strop Smart

Jest płytą strunobetonową o szerokości 60 cm, a tym samym jednym z najlżejszych stropów tego typu. Poza dużymi rozpiętościami dochodzącymi do 10,5 m stropy Smart charakteryzują się: bardzo krótkim czasem montażu – 100 m² układa się w ok. 2 godz., brakiem stempli i nadbetonu oraz niskim finalnym kosztem inwestycji. Stropy te są dedykowane także dla wszystkich klientów, którym zależy na skróceniu czasu trwania budowy.

Strop Vector

Strop ten ma zalety charakterystyczne dla gęstożebrowych systemów stropowych, a jednocześnie eliminuje ich wady. Jego podstawą stanowi cienka prefabrykowana płyta żelbetowa o szerokości 60 cm i grubości 40 mm oraz nadbeton układany na budowie. Wśród jego zalet wyróżnić należy m.in. wysoką dźwiękoizolacyjność, szybki montaż, możliwość podwieszania ciężkich elementów w dowolnym miejscu sufitu, a także ukrycia instalacji (np. elektrycznej czy rekuperacji) oraz brak efektu klawiszowania.

Szybciej, taniej, lepiej

Rozwiązania, jakimi są stropy panelowe, dają możliwość szybkiego i sprawnego montażu za pomocą lekkiego dźwigu typu HDS. Modułowość paneli sprawia, że stropy te układa się bardzo prosto, co niweluje możliwość powstawania błędów wykonawczych. Dzięki wysokim parametrom technicznym i użytkowym stropy panelowe łamią utarte stereotypy i przyzwyczajenia, udowadniając, że można wykonać strop: taniej, szybciej i lepiej.

Badania systemów stropowych

Stropy panelowe od roku 2016 roku są przedmiotem badań prowadzonych przez naukowców reprezentujących Katedrę Konstrukcji Budowlanych Wydziału Budownictwa Politechniki Śląskiej pod kierownictwem prof. dr. hab. inż. Łukasza Drobca. Wszystkich zainteresowanych tymi badaniami zapraszamy na Stropy.pl.

dr hab. inż. Artur Kisiołek, prof. WASE