

Bezpieczeństwo jest priorytetem



Budownictwo jest branżą, w której pracownicy są w wyjątkowy sposób narażeni na wypadki. Duża ilość prac wykonywanych na wysokości, wykorzystanie żurawi dźwigowych, głębokie wykopy oraz wiele innych nieprzewidzianych sytuacji – to codzienność pracowników budów. Zadaniem firm wykonawczych jest stworzenie bezpiecznych warunków do pracy dla wszystkich uczestników procesu budowlanego.

Nowe standardy

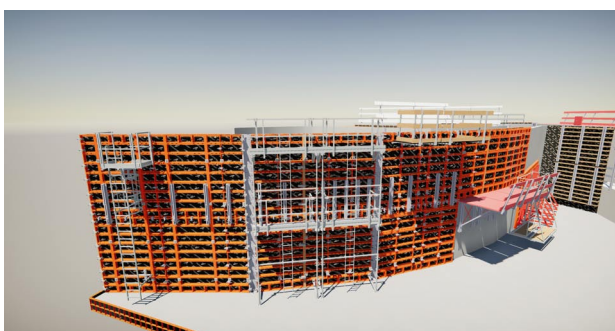
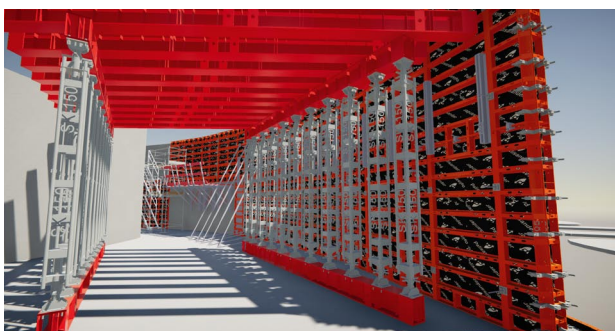
Z początkiem stycznia 2022 roku weszły w życie nowe wytyczne Porozumienia dla Bezpieczeństwa w Budownictwie, na wszystkich budowach realizowanych przez jego sygnatariuszy. Głównym założeniem porozumienia jest stworzenie warunków pracy redukujących do zera możliwość wystąpienia wypadków podczas wykonywania prac budowlanych. Oferta Palisander jest w pełni dostosowana do aktualnych wymogów, zgodnych z najnowszymi wytycznymi Porozumienia dla Bezpieczeństwa w Budownictwie.

Kompletna oferta

Palisander dostarcza na budowy systemy szalunkowe, spełniające wszystkie wymagania aktualnych standardów bezpieczeństwa:

- siatki zabezpieczające ze szczelną bortnicą (min. 15 cm) do zabezpieczenia krawędzi szalunków i wykonywanych elementów konstrukcji;
- słupki barierki dzięki zastosowaniu specjalnych elementów wydłużających, pozwalających na dostosowanie wysokości zabezpieczeń zgodnie z zapotrzebowaniem budowy;
- wsporniki zastawcze do zabezpieczania krawędzi stropu przy monolitycznych ścianach obwodowych;
- wspinające pomosty zewnętrzne wraz z podestami dolnymi;
- BHP ścian i słupów:
 - podesty i platformy robocze słupów,
 - podesty do szalowania słupa krawędziowego,

- podesty betoniarskie do szalowania ścian na wysokości,
- systemy platformowe zintegrowane z drabiną, barierkami bocznymi oraz podporami pionującymi do szalowania ścian wysokich;
- schodnie oraz schody do wykopów;
- pomosty robocze do szkieletów windowych i otworów technologicznych.



Zastosowanie BIM

Wykorzystanie technologii BIM w tworzeniu projektów pozwala szerzej spojrzeć na zapotrzebowanie BHP budowy i wychwycić niewralgiczne punkty dla bezpieczeństwa. Modele 3D i tworzenie wirtualnej konstrukcji umożliwia wychwycenie i eliminowanie już na etapie projektu wszystkich kolizji, które mogą wystąpić podczas jego realizacji. Dzięki temu możliwe jest zweryfikowanie i proponowanie najkorzystniejszych rozwiązań dla danej budowy, co nie było możliwe przy wykorzystywaniu "płaskiej" dokumentacji.

szczych rozwiązań dla danej budowy, co nie było możliwe przy wykorzystywaniu "płaskiej" dokumentacji.

Budujemy przyszłość

Oferta szalunkowa Palisander jest stale rozwijana i udoskonalana przez własny Ośrodek Badań i Rozwoju. Szeroki wachlarz produktów, ogromne zaangażowanie zespołu, infrastruktura laboratoryjna pozwalająca symulować wykorzystanie sprzętu na budowie oraz specjalistyczne oprogramowanie projektowe wykorzystujące BIM daje ogromne możliwości rozwoju oferty sprzętowej firmy i tworzenia nowej jakości bezpieczeństwa w systemach szalunkowych.