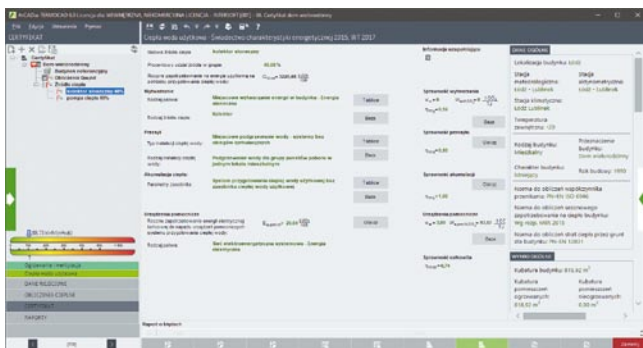


Czym jest świadectwo charakterystyki energetycznej?

Świadectwo charakterystyki energetycznej jest dokumentem określającym klasę energetyczną budynku. Pozwala ocenić jego energooszczędność na podstawie wyznaczonych wartości wskaźników rocznego zapotrzebowania na: nieodnawialną energię pierwotną EP, energię końcową EK oraz energię użytkową EU.



ArCADia TERMOCAD – Definiowanie źródła ciepła dla czw

Sporządzając charakterystykę energetyczną oblicza się zapotrzebowanie na energię niezbędną do zaspokojenia potrzeb związanych z użytkowaniem budynku, takich jak: ogrzewanie, przygotowanie ciepłej wody, wentylacja, klimatyzacja, oświetlenie.

Od tego, jakie posiadamy źródło ciepła, jakich materiałów użyjemy do budowy ścian, a także jakiego rodzaju zastosujemy okna, zależy końcowa ocena budynku. Dlatego tak bardzo istotne jest, aby wykorzystywane źródło energii w możliwie największej części stanowiło odnawialne źródło energii (OZE), a przegrody, z których składa się budynek, spełniały obowiązujące normy dotyczące izolacyjności cieplnej.

Minimalizowanie ilości energii niezbędnej dla budynku ma decydujący wpływ na nasze portfele i środowisko, w jakim żyjemy. Współczesne problemy energetyczne wynikające z braku surowców uzmysławiają nam, jak istotne jest

dążenie do niskiego zużycia energii i ograniczania emisji szkodliwych substancji.

Najpopularniejszym na polskim rynku programem służącym do sporządzania świadectw charakterystyki energetycznej jest ArCADia-TERMOCAD ŚCHE. Użytkownik wprowadza w nim dane dotyczące budynku, a program za niego wykonuje wszystkie obliczenia oraz umożliwia wysłanie certyfikatu do Centralnego rejestru charakterystyki energetycznej budynków. Niewątpliwą zaletą wykorzystania programu jest również to, że możemy wprowadzić projektowany budynek w edytorze graficznymi i bazując na rysunku wykonać obliczenia.

Podstawa prawna

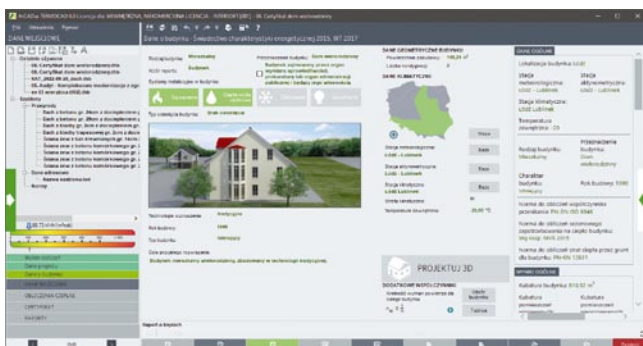
Świadectwo charakterystyki energetycznej wykonuje się na podstawie Rozporządzenia Ministra Infrastruktury i Rozwoju w sprawie metodologii wyznaczania charakterystyki energetycznej budynku lub części budynku oraz świadectw charakterystyki energetycznej. Należy również pamiętać, że budynek musi spełniać wymagania wynikające z Rozporządzenia Ministra Infrastruktury w sprawie warunków technicznych, jakim powinny odpowiadać budynki i ich usytuowanie, a także norm, które są przytoczone we wspomnianych rozporządzeniach.

Kiedy należy sporządzić świadectwo charakterystyki energetycznej?

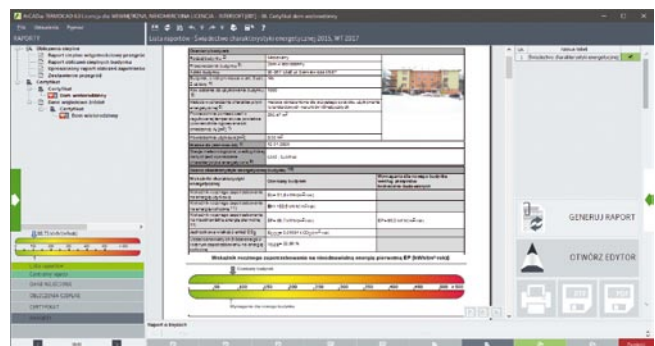
Dotychczas w Polsce obowiązek posiadania świadectwa charakterystyki energetycznej ciążył na właścicielach budynków dla nowo budowanych domów (od 2009 roku) i mieszkań przeznaczonych do sprzedaży i wynajmu, a także budynków użyteczności publicznej, których całkowita powierzchnia użytkowa przekracza 250 m².

Nowelizacja ustawy z dnia 7 października 2022 r. wprowadza konieczność sporządzania świadectw dla każdego budynku zarówno indywidualnego, wielorodzinnego, również tych zbudowanych przed 2009.

Świadectwo będzie niezbędne przy sporządzaniu aktu notarialnego umowy zbycia nieruchomości oraz przy zawieraniu umowy najmu, a także jego kopię obowiązkowo trzeba będzie dołączyć do zawiadomienia o zakończeniu budowy lub wniosku o pozwolenie na użytkowanie.



ArCADia TERMOCAD – Dane o budynku



ArCADia TERMOCAD – Świadectwo charakterystyki energetycznej