

# Kamienice H. Kołłątaja



DESKOWANIA

W Gdańskiej dzielnicy Górny Wrzeszcz, a dokładniej przy ul. H. Kołłątaja, w otoczeniu historycznych kamienic, powstaje inwestycja INDAI Sp. z o.o. pod nazwą Kamienice H. Kołłątaja. Nowoczesna zabudowa wielofunkcyjna utrzymana jest w stylistyce idealnie harmonizującej z sąsiadującą architekturą starego Wrzeszcza.



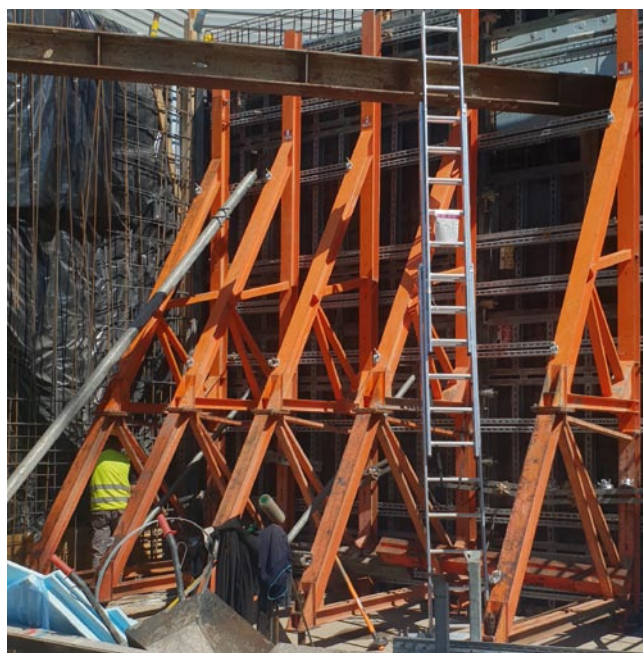
Doskonała lokalizacja w samym sercu Gdańska oprócz licznych korzyści, takich jak bliskość kluczowej infrastruktury, dworzec, możliwość szybkiego dotarcia do Obwodnicy Trójmiejskiej oraz lotniska, bliskość lokali gastronomicznych i nowoczesnego centrum handlowego Galeria Bałtycka niesie za sobą również szereg utrudnień dla Wykonawcy wynikających z ciasnej zabudowy oraz potrzebę optymalnego wykorzystania cennej powierzchni.

## Palowanie i jednostronnie szalowane ściany

Palowanie okalające działkę inwestycyjną miało być jednocześnie granicą hali garażowej i wymagało wykończenia żelbetową ścianą dociskową, na której mógł spocząć strop. Dodatkowo, konieczność zapewnienia wymaganej liczby miejsc parkingowych wymagała zastosowania w hali garażowej wind samochodowych. Kondygnacja garażowa „urośła”, a co za tym idzie, również ściana dociskowa, do 5,52 m wysokości. Z pomocą ruszyła firma NOE-PL Sp. z o.o. ze swoim systemem kozłów oporowych NOE Abstutzbock i niezawodnym systemem deskowań ściennych NOEtop wytrzymującym do 88 kN/m<sup>2</sup>, które bez problemu sprostały powierzonymu zadaniu.



Każdy takt o długości nieprzekraczającej dwukrotności wysokości ściany ca 10 mb musiał być, ze względu na występujące bardzo gęsto rozpory i konieczność ich uwzględnienia w ustawieniu płyt szalunkowych, zaprojektowany indywidualnie. Bardzo pomocny okazał się w tym miejscu system prostych szyn opartych o system NOE C10, które mogły być docięte na dowolną długość.



## Estetyka godna patrona

Aby bardziej nawiązać wizualnie do postaci Hugo Kołłątaja, projektanci zaplanowali hole wejściowe do mieszkań wzbogacone reliefami w kształcie gęsiich piór. Zakończenie inwestycji zaplanowano na koniec 2021 roku.

### Wykonawca

Przedsiębiorstwo Budowlano Montażowe i Rusztowaniowe „Budros” Sp. z o.o., ul. Kozińskiego 1, 80-156 Gdańsk

### Inwestor

INDAI Sp. z o.o., Aleja Niepodległości 645B, 81-855 Sopot

### Dostawca rozwiązań szalunkowych

NOE-PL Sp. z o.o. o/Pomorze, ul. Grunwaldzka 35, 84-230 Rumia