

Szalunki ścienne Palisander w nowej odsłonie



Zdobycie i utrzymanie wysokiej pozycji na rynku wymaga od producentów i przedsiębiorców gotowości do dokonywania zmian, modernizacji, a nierzadko rewolucji. Szczególnie zauważalne jest to w branży budowlanej, gdzie na rynku panuje ogromna konkurencja. Wynajdywanie wciąż nowych i innowacyjnych produktów to zatem nie tylko szansa, ale warunek konieczny zdobycia i utrzymania klienta. Funkcjono-

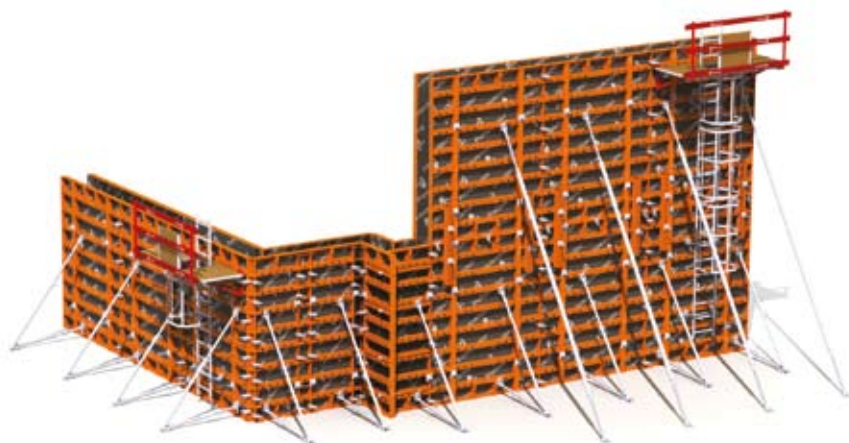
nujący na rynku oraz odnoszący sukcesy producenci i sprzedawcy oferują coraz to nowocześniejsze, bardziej innowacyjne czy proekologiczne produkty. Firmy, którym zależy na dobrej pozycji na rynku, w sposób widoczny podnoszą standardy swoich ofert i poszerzają zakres swoich prac i usług. Podobnie jest w firmie Palisander, gdzie zgodnie z wdrożonym w 2011 roku systemem zarządzania jakością

najmu szalunków QLOS, doradcy techniczni Palisander, we współpracy z inżynierami Działu Rozwoju Produktu, nieustannie szukają nowych innowacyjnych rozwiązań. Tak między innymi wdrożono po raz pierwszy w Polsce szalunek specjalny w całości wykonany z tworzywa sztucznego (PAL-X3M). Do grupy tej zaliczyć można również autorski elastyczny system inżynierski PAL-BS czy podpory PAL-MAX, idealne do przenoszenia wysokich obciążeń pionowych.

Obok nowości produktowych inżynierowie Palisander nie zapominają o udoskonalaniu szalunków już znajdujących się w ofercie firmy. Impulsy do zmian w produktach wynikają m.in. z ogromnego doświadczenia pracowników firmy, wiedzy zdobywanej przy realizacji nietypowych projektów architektonicznych, jak również z informacji i sygnałów płynących bezpośrednio od klientów.

Funkcjonujące i sprawdzające się od wielu lat systemy ścienne Logo, Raster i Trapez, w porównaniu do wersji pierwotnych, przeszły modernizację i liczne udoskonalenia. Firma podjęła decyzję, iż należy je traktować jak nowe produkty. Dlatego od lipca bieżącego roku będą funkcjonowały na rynku pod zmienionymi nazwami handlowymi, odpowiednio: ALFA, BETA i OMEGA. Wszystkie systemy będą oferowane z poszyciem z nadrukowanym logo Palisander.

Szalunek ścienny ALFA idealnie sprawdzi się przy wykonywaniu ścian, słupów, fundamentów oraz innych elementów żelbetowych. Bogata gama wymiarów płyt (wysokość od 135 do 340 cm; szerokość od 20 do 240 cm) i tzw. multielementy sprawiają, iż system charakteryzuje się uniwersalnością stosowania. Dodatkową zaletą stanowi wysoka wytrzymałość na parcie mieszan-



System szalunkowy ALFA



System szalunkowy BETA



System krzywoliniowy OMEGA

ki betonowej wynosząca do 70 kN/m². Nowością dla szalunku ALFA są dedykowane rozwiązania dodatkowe jak m.in. zintegrowane platformy robocze wyposażone w gotowe pomosty drewniane z włazem i drabiną. System ten jest również kompatybilny z podestem roboczym do szalunku słupa PAL-S4.

Do wykonywania fundamentów lub elementów betonowych/żelbetonowych, gdzie ważna jest lekkość szalunku, swoje zastosowanie będzie miał system BETA. Niska waga tego rozwiązania pozwala bowiem na jego ręczne ustawianie, bez konieczności stosowania żurawia. Charakteryzuje się również odpowiednią do tego typu prac wytrzymałością na parcie betonu (do 35 kN/m²). Podobnie jak system ALFA cechuje go bogata gama wymiarów płyt (wysokość od 100 do 150 cm; szerokość od 20 do 100 cm).

System krzywoliniowy OMEGA może być natomiast stosowany do wykonywania ścian łukowych, czy żelbetonowych zbiorników okrągłych. Wyposażony jest w poszycie ze sklejki o grubości 21 mm. Szalunek jest stabilny, idealnie okrągły i nie zmienia formy przy wielokrotnym przestawianiu. Dzięki regulacji za pomocą śrub rzymskich promień łuku szalunku można zmieniać w prosty i szybki sposób. OMEGA przenosi parcie mieszanki betonowej do 60 kN/m², a przy tym wymaga nieznacznej liczby miejsc spinania na jeden metr kwadratowy. Zakres regulacji promienia wewnętrznego zaczyna się już od 2,5 m.

Stałe udoskonalanie oferty jest wpisane w filozofię funkcjonowania firmy Palisander. Zaprezentowane systemy ALFA, BETA i OMEGA stanowią jeden z przykładów działania w zgodzie z tą filozofią. W latach następnych, chcąc utrzymać pozycję topowego polskiego dostawcy szalunków na rynku, planowane są kolejne innowacje produktowe, a także nowości i udoskonalenia z zakresu usług i obsługi.